



## Élément Métal

Avec les produits et méthodes PHYTO5 vous pouvez travailler à différents niveaux.

Chaque élément a ses types de peau, sa saison, ses organes, ses aspects énergétiques et ses émotions spécifiques, qu'il influence.

### Prise en main avec les produits Métal

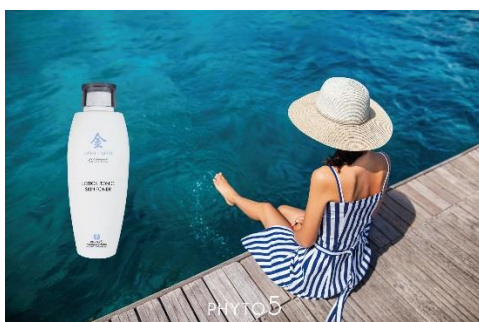
Vous avez la peau sèche, la peau jaunâtre, la peau du fumeur, la peau pauvre en oxygène, la peau pâle ou la peau étouffée ?

Nettoyez votre peau avec la Mousse Nettoyante ou Le Lait Démaquillant Phyto5.

Rincez abondamment à l'eau. Utilisez la [Lotion Métal](#) comme produit de post-nettoyage. Prenez un coton, mettez de la lotion dessus et passez sur la peau du visage et du cou. Appliquez ensuite la crème Phyto5 appropriée. Le matin, vous pouvez opter pour la [Crème Céréal Métal](#). Cette crème de jour est idéale pendant l'automne énergétique. Elle augmente la protection naturelle de la peau et la minéralise. Attention : avez-vous la peau grasse ? Alors mieux vaut préférer la crème céréal Terre pendant cette période.

Le soir, optez pour une crème plus riche, comme la [Crème Élément Métal](#). Cette crème est riche en minéraux et procure un effet drainant supplémentaire. Si vous avez la peau grasse, choisissez une autre crème Phyto5.

La grande différence entre la [crème céréal Métal](#) et la [crème élément Métal](#) réside dans la quantité de substances actives. Une dose plus élevée a été ajoutée à la crème élément ainsi que du magnésium minéral. Les ingrédients actifs sont l'huile de son de riz, l'ylang-ylang, l'eucalyptus, le thym et la vitamine E.



Votre peau est-elle en équilibre ? Voulez-vous accompagner les saisons énergétiques pour garder votre peau en équilibre ?

Choisissez les produits de l'élément Métal pendant l' automne énergétique du 7 août au 20 octobre. La qualité de votre peau dépend de la qualité de votre sang, qui dépend des minéraux dans votre sang. Les produits de l'élément Métal soutiennent l'élimination des déchets et l'apport de nutriments.

## Masque d'argile Métal

Ce masque peut être utilisé sur le visage, le cou, le corps et le cuir chevelu.

Il a un effet réparateur, favorise le drainage du liquide lymphatique et assure l'oxygénation de la peau.

- Visage : n'avez-vous jamais utilisé les produits Phyto5 ? Commencez par une cure matinale de 14 jours. Appliquez le masque le matin sur votre peau (visage, cou et yeux) préalablement nettoyée. Laissez agir 10 minutes puis rincez à l'eau tiède. Nettoyez avec la Lotion et appliquez votre crème Phyto5. Cette cure de départ donne un coup de boost à votre peau ! Recommandé pour tout le monde ! Vous pouvez répéter le traitement si votre peau en a besoin après une maladie, une période d'exposition excessive au soleil, après une période de stress intense...
- Visage : (« entretien ») appliquez le masque à l'argile 2 à 3 fois par semaine ( voire tous les jours) sur le visage et le cou. Laissez agir au moins 10 minutes puis rincez, nettoyez avec la [Lotion Métal](#) et appliquez votre Crème PHYTO5.
- Vous avez une sensation de lourdeur dans les jambes, des jambes de couleur bleue, des jambes lourdes ? Appliquez l'argile sur tout le corps, laissez agir 10 minutes puis prenez un bain avec l'Alguessence Bain ou le [Selextême Métal](#) . Enduisez ensuite le corps avec [Yogibody Métal](#) .
- Votre moment à vous ! Vous vous sentez détendu et doux.
- Saviez-vous que ce [Masque à l'argile Métal](#) est également un produit SOS pour vos premiers secours ? Petite plaie, coupure, petite brûlure, cloque, chute et cailloux dans la peau, éraflure, gerçures... Appliquez une couche épaisse du masque à l'argile Métal et laissez agir. Renouvelez 2 fois par jour et voyez à quelle vitesse cela guérit. Un produit haut de gamme, qui vous accompagne toujours lors d'excursions d'une journée, de week-ends et de vacances.



## Phyt'ether Métal

Avec quelques gouttes de ce sérum vous équilibrez la circulation lymphatique et veineuse.

Le sérum peut être utilisé sur le visage, le corps et le cuir chevelu.

- Prenez 3 à 5 gouttes et étalez-le sur le visage et le cou après le nettoyage. Massez puis appliquez votre crème de jour ou de nuit PHYTO5.
- Vous pouvez également choisir d'appliquer quelques gouttes sous votre masque à l'argile PHYTO5. De cette façon, vous renforcez l'effet de votre masque.
- Vous pouvez l'appliquer localement sur la gorge lorsque vous ressentez un mal de gorge.
- Vous avez le cuir chevelu sec ? Appliquez quelques gouttes de [Phyt'ether Métal](#) sur votre cuir chevelu. Laissez-le pendant un moment ou toute la nuit. Lavez ensuite vos cheveux avec le shampooing PHYTO5.
- Faites votre lait corporel personnel. Associez l'Emulsion Corporelle au [Phyt'ether Métal](#) et soutenez votre circulation [lymphatique](#) . Aussi comme soutien supplémentaire pour votre respiration (absorption d'oxygène).



## Selextême Métal

Prenez un bain ou une douche avec ce fantastique sel de montagne, enrichi en huiles essentielles.

Le [Selextême Métal](#) est idéal en automne. Il soutient la qualité énergétique de la circulation sanguine veineuse et du système lymphatique.

- Douche : lavez-vous avec Le Phyt'acid, rincez, puis appliquez une très fine couche de [Selextême Métal](#) sur votre peau et laissez [agir](#) quelques minutes, frottez délicatement sur votre peau. Vous pouvez le sentir fondre dans votre main. Rincez. Une sensation de bonheur vivifiante ! Vous vous sentez à nouveau libre !
- Vous préférez prendre un bain ? Remplissez celui-ci avec de l'eau à 37-38 degrés. Mettez une cuillère de [Selextême Métal](#) dans votre bain et profitez-en pendant 20 minutes ou appliquez le sel de montagne sur votre peau humide puis plongez dans votre bain.



## Yogibody Metal

Ce gel crème pour le corps soutient la circulation sanguine veineuse et le système lymphatique. Idéal pour terminer la journée après une longue journée debout.

L'ingrédient actif marron d'Inde soutient les jambes fatiguées et agit sur la circulation veineuse. L'Aloe vera et l'huile d'abricot hydratent et nourrissent la peau. Ce [Yogibody Métal](#) est riche en 5 minéraux : fer, cuivre, zinc, magnésium et dioxyde de silicium.



## Shampooing Métal

Vous souffrez d'un cuir chevelu sec, de squames qui collent à votre peau ? Vos cheveux sont secs ou cassants ? Appliquez ce shampooing à base d'huile d'amande douce sur votre cuir chevelu (sec). Laissez agir quelques minutes. Ajoutez ensuite un peu d'eau et émulsionnez. Le shampooing ne doit pas vraiment mousser. Rincez abondamment à l'eau. Ensuite, faites votre autre soin pour cheveux. Idéal à utiliser sur cheveux secs, l'après-shampooing Phyto5 Phyt'liss.

