

Élément Eau Énergie & émotion

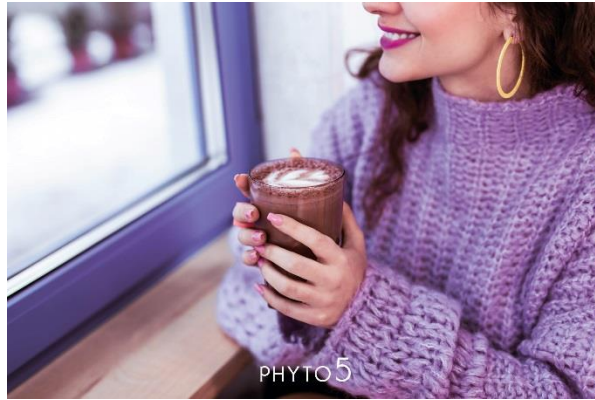
Hiver énergétique du 8 novembre au 17 janvier.

La période énergétique est la période pour se préparer au « vrai » hiver, qui débute le 21 décembre. La saison énergétique commence toujours plus tôt.

L'énergie de l'hiver est une énergie ondulante. Dans la nature, les arbres et arbustes se maintiennent en vie. Ils laissent tout couler doucement à l'intérieur, pour rester en vie. Au printemps, l'énergie montante peut fournir de nouveaux bourgeons...



L' élément EAU optimise la gestion de l'eau. Il assure la circulation des fluides corporels. S'il y a stagnation, vous verrez cela dans le corps au niveau d'un œdème, d'une peau relâchée. On sent souvent des cristaux plus profonds dans la peau à certains endroits (stagnation). L' élément Eau est le dernier en ligne. Si vous vous reconnaissez en cela, de nombreux signaux des autres éléments vous ont déjà précédés. Des signaux que vous n'avez pas remarqués ou ignorés.



Les organes, la vessie et les reins sont les organes associés à cet élément. Les peurs peuvent vous paralyser et aussi déséquilibrer cet élément. Laisser mener sa vie par quelqu'un d'autre et ne pas (pouvoir) assumer sa propre responsabilité. Osez être vous-même et déterminez votre propre vie.

Les [Phyt'ether EAU](#) ou [Selextreme EAU](#) sont les produits pour vous soutenir énergétiquement. Ils créent toujours l'harmonie.

Lorsque votre élément EAU est en équilibre, vous avez confiance en la vie, vous savez ce que vous voulez, vous prenez des responsabilités, vous êtes flexible et vous persévérez jusqu'à ce que votre objectif soit atteint. Quand il s'agit d'être TROP, d'avoir trop de volonté, d'être trop flexible, trop responsable, vous vous épuisez et cela peut dégénérer en dureté, trop d'exigence envers vous-même et/ou quelqu'un d'autre avec pour résultat que la raideur surgit.



Astuce sympa : appliquez le [Phyt'ether EAU](#) sur les [zones](#) réflexes du visage, autour des yeux et sur votre menton pour l'élément EAU. Il a un effet énergétique encore plus fort si vous l'appliquez entre 15h et 19h (selon l'horloge chinoise). Faites-le pendant l'hiver énergétique et ressentez ce que cela vous fait. Il peut également être appliqué sur votre main au lieu de votre visage. Recommandé sur votre main, si votre peau n'est pas préparée avec Phyto5 Métal.